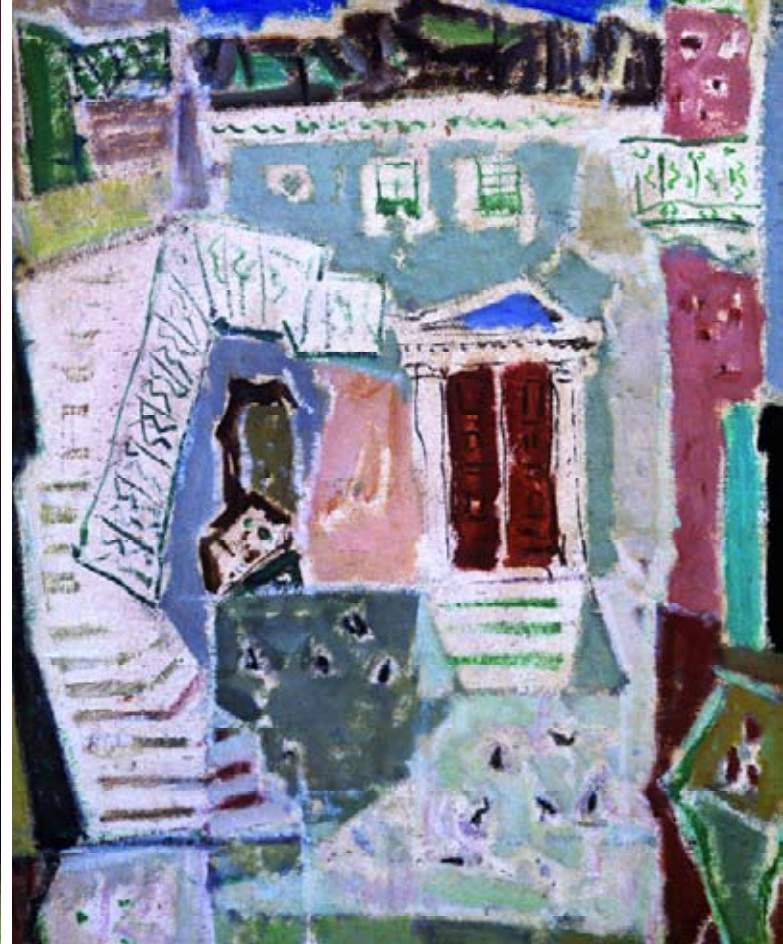


Ρόδος

για Πόλη Ποιτισμού
www.rodosisland.gr



Μουσείο Νεοελληνικής Τέχνης

Το Μουσείο Νεοελληνικής Τέχνης περιλαμβάνει εκτεταμένες συλλογές ζωγραφικής και χαρακτικής, καθώς και πολλά γλυπτά, σχέδια και ντοκουμέντα. Οι ενόπτες ζωγραφικής και χαρακτικής εκπροσωπούν πλήρως την ελληνική τέχνη του 20ού αιώνα και τους διακεκριμένους καλλιτέχνες της, συχνά μάλιστα με έργα που ανήκουν στα σπουδαιότερα της συνολικής προσφοράς τους και τα οποία έχουν επιλεγεί έτσι ώστε στο σύνολό τους να αφηγούνται εύγλωπτα την ιστορία της σύγχρονης ελληνικής τέχνης. Η κεντρική ιδέα που διατρέχει τη σύσταση των συλλογών είναι να εξιστορηθεί

η Ελλάδα όπως ζει στα μάτια και στις ψυχές των εικαστικών καλλιτεχνών της, του εικοστού αιώνα. Το Μουσείο Νεοελληνικής Τέχνης εκφράζει την άποψη μιας Ελλάδας που πιστεύει στην ιδιαίτερη φυσιογνωμία της και ταυτόχρονα στον παγκόσμιο χαρακτήρα της.

Τρία κτίρια συνθέτουν το Μουσείο Νεοελληνικής Τέχνης της Ρόδου



Πινακοθήκη

το ιστορικό κτήριο, που βρίσκεται στην είσοδο της Μεσαιωνικής Πόλης στην Πλατεία Σύμης στεγάζει την συλλογή των χαρακτηριστικών και μέρος από την μόνιμη συλλογή γλυπτικής του Μουσείου Νεοελληνικής Τέχνης. Στο χώρο αυτό, γνωστό στο κοινό της Ρόδου ως Πινακοθήκη, φιλοξενούνται πολλές περιοδικές εκθέσεις γνωστών Ελλήνων καλλιτεχνών.

Πλατεία Σύμης 2, Είσοδος Μεσαιωνικής Πόλης, τηλ: 22410-23766



Κέντρο Σύγχρονης Τέχνης

Από το 2000 το Μουσείο χρησιμοποιεί ως εκθεσιακό του χώρο και το κτήριο του Παλιού Συσσιτίου, στην οδό Σωκράτους, στον πιο κεντρικό δρόμο της Μεσαιωνικής Πόλης. Εκεί φιλοξενείται η συλλογή με τους χάρτες και τα χαρακτηριστικά της Ρόδου και των νησιών της Δωδεκανήσου, δωρεά της κας Zoe York. Το Κέντρο Σύγχρονης Τέχνης κατά περιόδους διοργανώνει εκθέσεις έργων νέων καλλιτεχνών.

Σωκράτους 179, Μεσαιωνική Πόλη, τηλ: 22410-77071



Νέα Πινακοθήκη

το 2002, ολοκληρωθήκαν οι απαραίτητες εργασίες μετατροπής του πολυώροφου οικοδομήματος, δωρεά των Ιωάννη και Πάολας Νεστορίδη, ώστε αυτό να αποτελεί πλέον το νέο απόκτημα του Μουσείου Νεοελληνικής Τέχνης. Από τότε η μόνιμη συλλογή πινάκων και γλυπτών του Μουσείου στεγάζεται εκεί. Το κτίριο βρίσκεται στην γραφική 'Πλατεία με τις 100 Χουρμαδιές', δίπλα από το ιστορικό ξενοδοχείο των Ρόδων. Διαθέτει επίσης ένα μικρό ανοιχτό αμφιθέατρο καθώς και αίθουσα διαλέξεων.

Στο εντυπωσιακό αυτό οίκημα, τη Νέα Πινακοθήκη, διοργανώνονται εκπαιδευτικά προγράμματα, διαλέξεις και καλλιτεχνικές εκδηλώσεις.

Πλατεία Γ. Χαρίτου "100 Χουρμαδιές" τηλ: 22410 43780-82

**www.mgamuseum.gr
info@mgamuseum.gr**